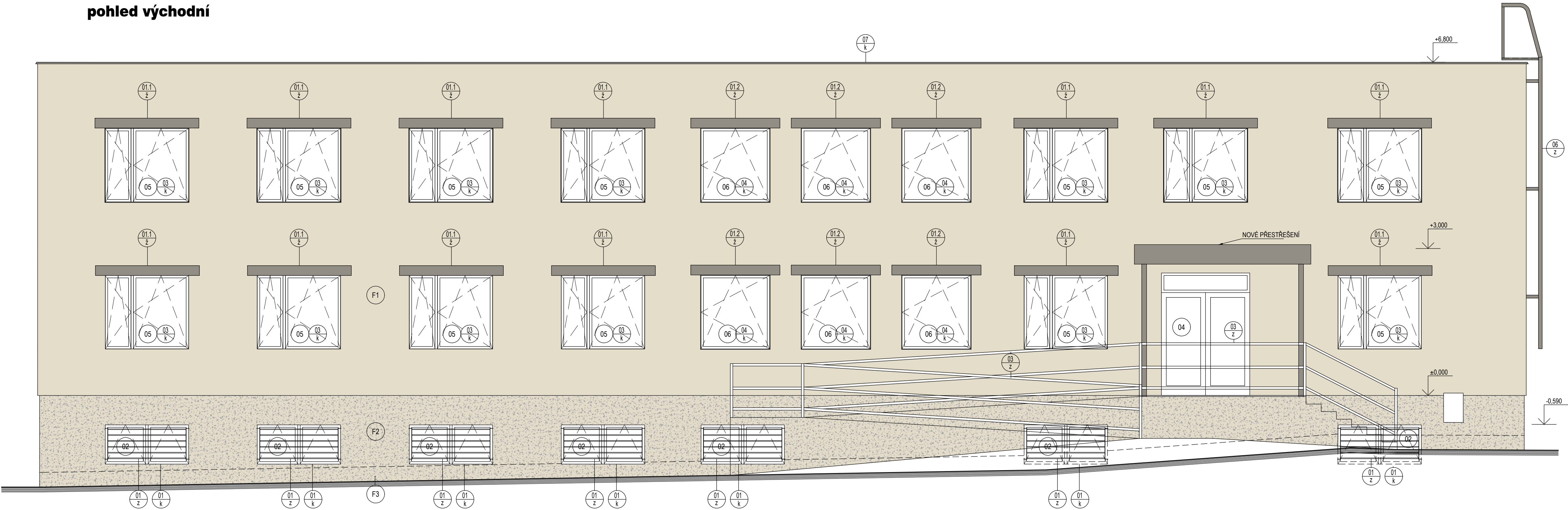
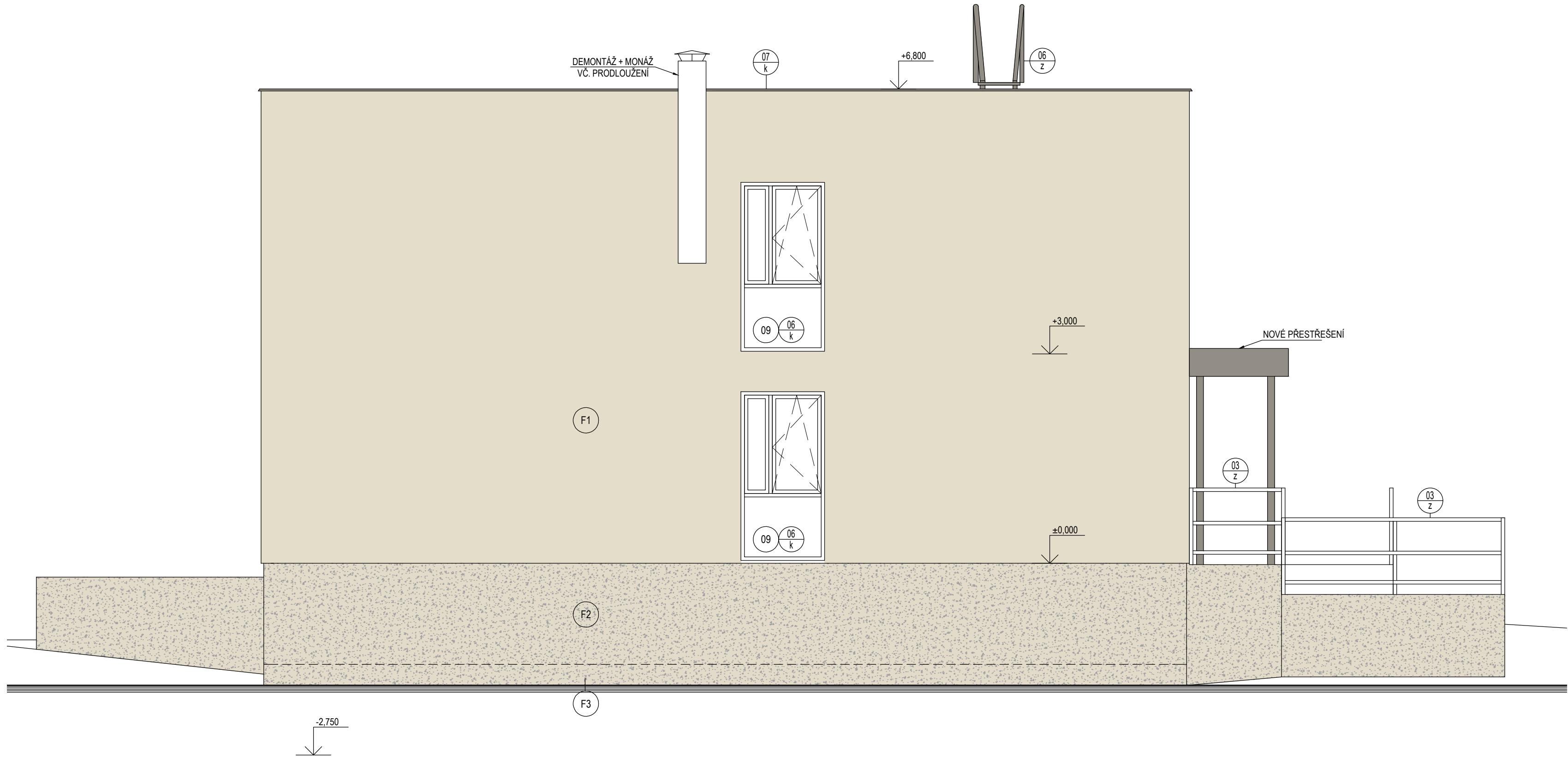


pohled východní



pohled jižní



- SKLADBY konstrukcí**
- F1 obvodový plášť - EPS**
- systémová jemnozrná (zrnatost 1,5) silikonová omítka
  - tepelná izolace - EPS tl. 180 mm
  - stávající zdvo
- F2 sokl - EPS**
- soklová silikonová omítka s pojivy na bázi z pryskyřic
  - tepelná izolace - EPS tl. 140 mm
  - stávající zdvo
- F3 sokl - XPS**
- soklová silikonová omítka s pojivy na bázi z pryskyřic
  - tepelná izolace - XPS tl. 140 mm
  - stávající zdvo

**POZNÁMKA:**

Tepelné izolace jsou navrženy: zateplení stěn EPS tl. 180 mm  
zateplení soklu XPS (do výšky 300 mm nad terén) EPS tl. 140 mm  
zateplení střešního pláště - EPS tl. 240 mm a minerální vata tl. 60 mm  
zateplení horní hrany atiky - EPS tl. 100 mm

Navržené fasády: jemnozrná omítka v barvě bílá káva, sokl silikonová omítka s pojivy na bázi z pryskyřic, jemnozrná v barvě šedobéžové.

- LEGENDA KONSTRUKCÍ A MATERIÁLŮ**
- Jemnozrná omítka v barvě bílá káva  
dle NCS vzorníku: S 1005-Y10R
  - Sokl silikonová omítka s pojivy na bázi z pryskyřic, jemnozrná v barvě šedobéžové
  - Náter přestřešení a oplechování RAL 7030

± 0,000 = stávající úroveň podlahy v 1. NP

ZODPOVĚDNÝ PROJEKTANT	VYPRACOVAL	KONTROLOVAL	ATELIER H1 & ATELIER HÁJEK s.r.o.	
STAVBNÍ ČÁST: PROFESÍ:			JEŽNÍ 870, 500 03 HRADEC KRÁLOVÉ	
ING. JIŘÍ HÁJEK	ZLATA DOVŘTELÁVÁ	JIŘÍ HÁJEK	IČO: 64792374, DIČ: CZ 64792374	
INVESTOR: Královéhradecký kraj, Pivovarské náměstí 1245/2, 500 03 Hradec Králové			ČÍSLO ZAKÁZKY	14-H-2023
A. Snížení energetické náročnosti budov			DRUH PROJEKTU	DPS
v nemocnici Nový Bydžov - objekt ubytovny (st.p.č. 2073)			DATUM	09.2023
			FORMÁTŮ A4	
			MĚŘÍTKO:	PŘÍLOHA:
POHLED VÝCHODNÍ A JIŽNÍ			1:50	D1.1.13